

お知らせ

4月1日からの消費税率改定に伴い、
価格の表示方法を一部変更させていただきます。

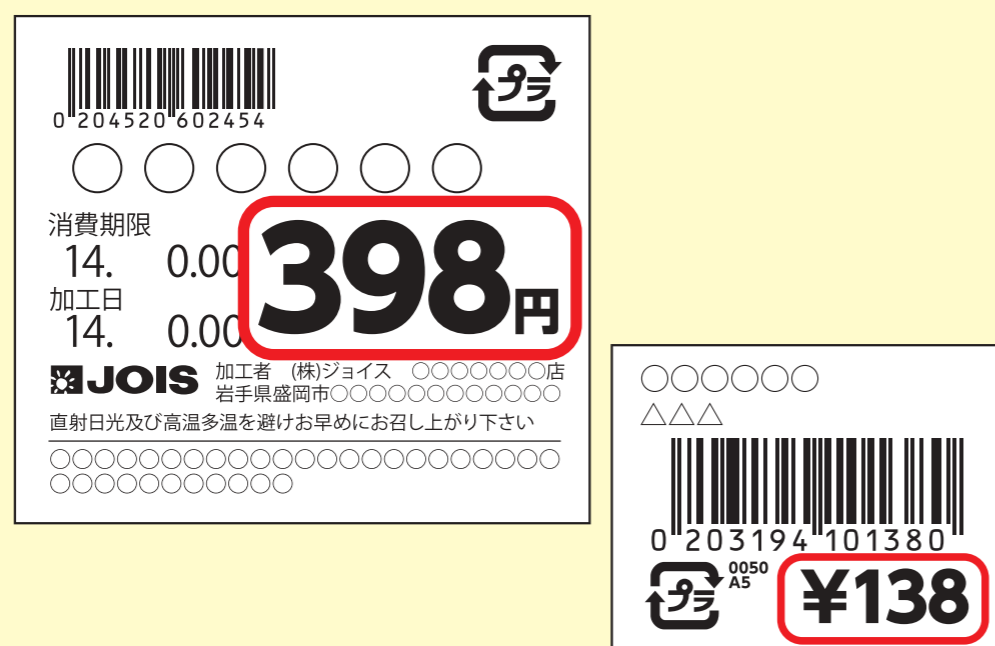
お支払い金額は
今までどおり税込価格
となります。

POP (値札)



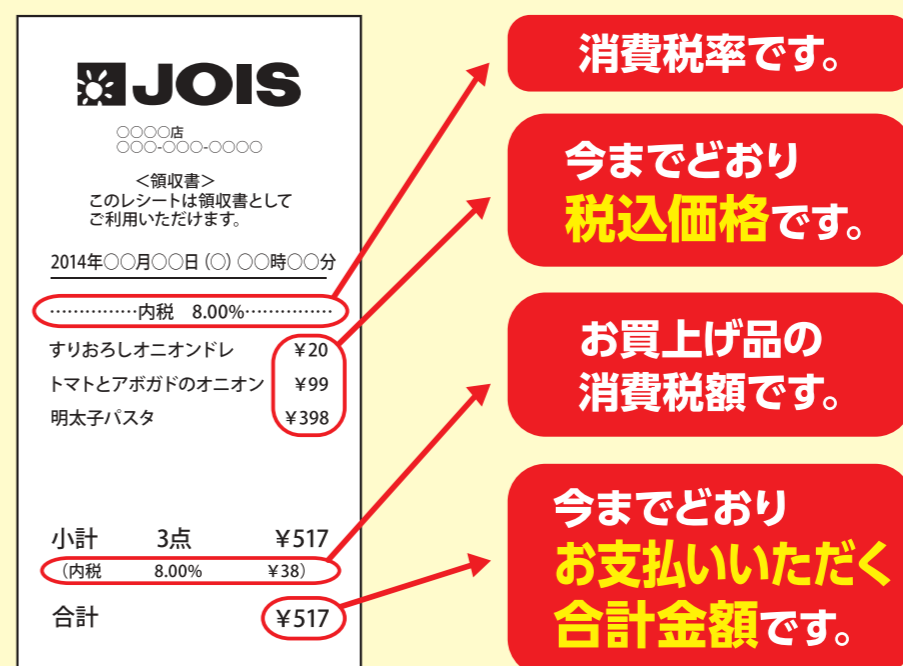
本体価格と
税込価格を
併記させて
いただきます。

生鮮品ラベルなど



今までどおり
税込価格のみ表示いたします。

レシート



今までどおり
税込価格のみ表示いたします。